



Kanzlei- und Mandantenprozesse vereinfachen

Belegerfassung und Kanzleiapp für zukunftsorientierte Steuerkanzleien



*Das Digitalisieren
von Belegen oder
Dokumenten war
nie einfacher!*

Der D²-Scanner ist
ein Markengerät von:

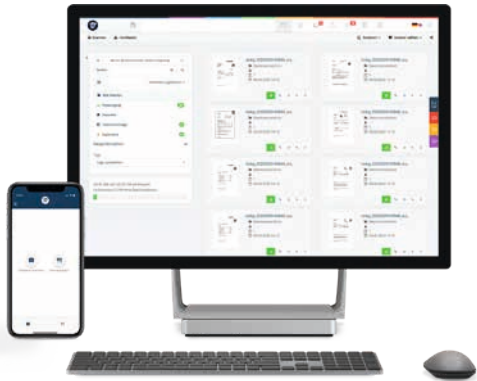
brother
at your side

Belegerfassung und Kanzleiapp

Mit dem D²-System vereinfachen Sie den Prozess der Belegerfassung für alle Ihre Mandanten. Diese erfassen ihre Belege mittels **Webscan**, einer **Kanzlei-App** oder mit dem **D²-Scanner** (ohne extra Computer oder Programm). Digitale Belege (aus E-Mail-Anhängen oder Onlineportalen) können automatisiert übermittelt werden. Per Schnittstelle werden Be-

lege sicher zur DATEV übermittelt. D² bietet außerdem ein reversionssicheres Mandanten-Dokumentenarchiv mit OCR-Volltexterkennung. Belege können nach dem Scannen geprüft und direkt zu Ihnen in die Kanzlei, z. B. zu DATEV Unternehmen Online übersendet werden. Beliebige Mandantenkonten können im Basispaket kostenlos angelegt werden.

D² Kanzleiapp und Webscan



- ✓ Kanzleiapp ideal zum Übermitteln von Tankbelegen oder Bewirtungsbelegen von Unterwegs
- ✓ Webscan zum Scannen und Übermitteln von Belegen mit vorhandenen Scangeräten
- ✓ Heften und Entheften von Belegen im Webscan möglich

D² Scanner



- ✓ Scannen direkt in die Buchhaltung ohne extra Programm / Computer
- ✓ Scanvorgang und sichere Übermittlung ohne SmartCard / SmartLogin Authentifizierung
- ✓ Belegtypen und Scanziele einfach per Touchmenü auswählbar

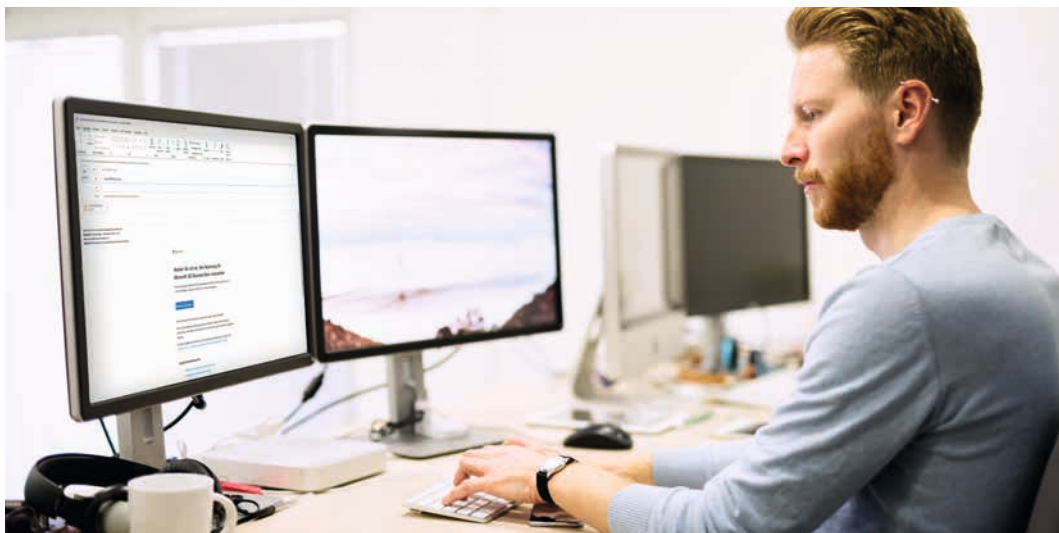
Vorgelagerte Erfassung aller Unternehmensdokumente von KMU und automatische Übergabe an Steuerberater





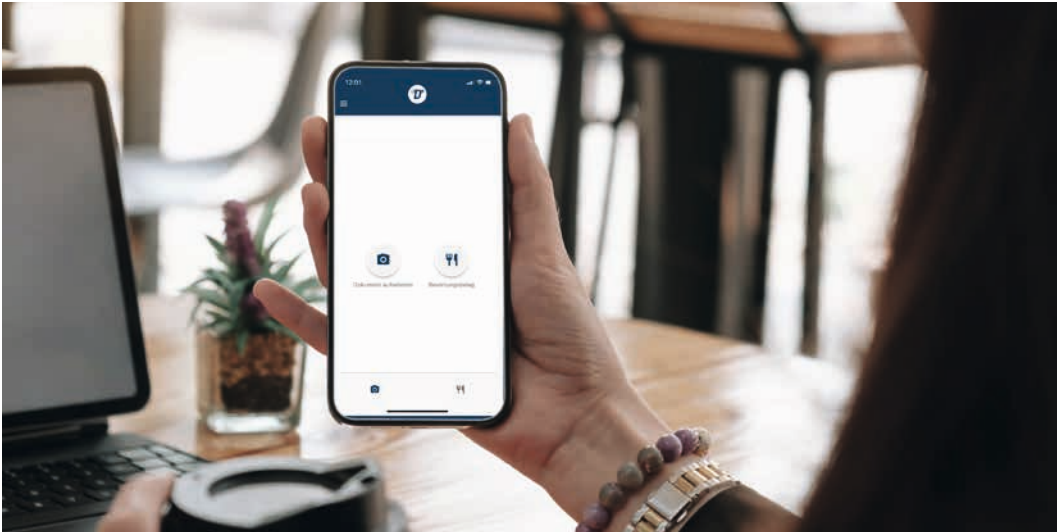
Die meisten Erfassungswege vereint in einem effizienten System.

E-Mail Archivierung



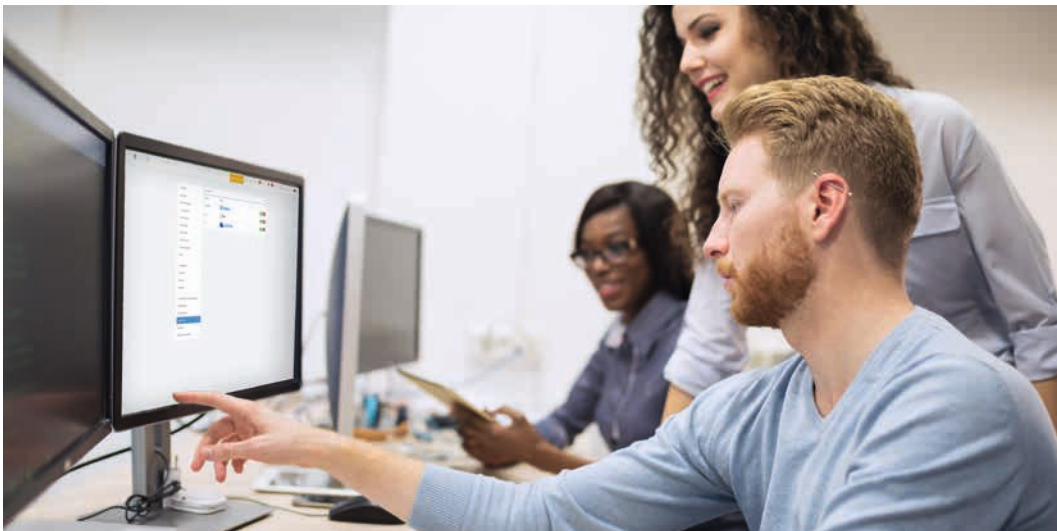
Eingehende E-Mails mit Rechnungsanhängen an D² werden direkt dem entsprechenden Mandanten Ihrer Kanzlei zugeordnet. Die Belege werden automatisch in der Buchhaltung zur Verfügung gestellt.

Scannen mit Kanzleiapp



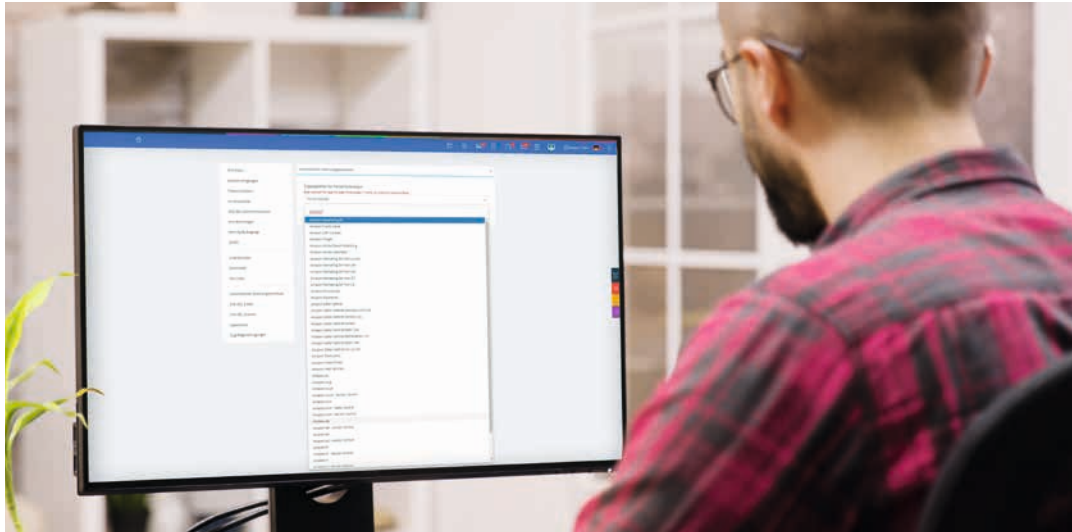
D² bietet Ihren Mandanten eine kostenlose mobile App für iOS und Android zur Erfassung von „fliegenden“ Belegen. Tankbelege oder Bewirtungsbelege lassen sich dadurch ganz einfach erfassen.

Datencloud Synchronisation



D² erstellt in der Cloud (z. B. Google Drive, DropBox, OneDrive) Unterordner entsprechend der Belegtypen, aus welchen automatisch abgerufen wird.

Automatischer Rechnungsdownload



Mandanten verknüpfen optional Onlinekonten von über 10.000 Anbietern, wie Onlineshops oder Telefonanbietern, mit D². Unser System prüft die angelegten Zugänge auf neue Rechnungseingängen und lädt diese vollautomatisch herunter.

Universalschnittstelle für Drittanbieter-Software



Dank der Universalschnittstelle (Windows 10 und neuer) können Mandanten Belege aus Drittanbieter-Software, wie einer WaWi, direkt in die Buchhaltung senden.

Belegvorbereitung mit QR-Codes



Ihre Mandanten können Belege mit automatisch generierten QR-Codes vorbereiten. Dies ermöglicht eine vollautomatische Seitentrennung und Zuordnung direkt bei der Übermittlung der Belege in die Buchhaltung.

Webupload



Per Webupload können Mandanten alle Belege sicher und schnell an Ihre Kanzlei übermitteln. Dank angehefteter Notizen können wichtige Informationen mitgesendet werden.



Webscan



D²-Kanzleiapp



Heften und Entheften



Webupload



D²-Scanner mit
Übertragung zu DATEV



Für Steuerberater, Kanzleien und Mandanten



Mandanten-
Dokumentenarchiv



Automatischer
Rechnungsdownload



OCR-Volltexterkennung
und Suchfunktion



Datencloud-
Synchronisierung



Universalschnittstelle
(z .B. für WaWi)



E-Mail Archivierung

DOCUMENTS & DATA GMBH

Hebbelstraße 31
14469 Potsdam

Tel. +49 331 231 88 356

E-Mail: office@documents-data.de

Web: www.documents-data.de